



REGIONE DEL VENETO

La zonizzazione della Polizia Locale nel Veneto

incontro referenti di distretto

Il sistema di informazioni statistiche sulla sicurezza

Maria Teresa Coronella

Regione del Veneto
Direzione Sistema Statistico Regionale

Legnaro, 30 settembre 2009



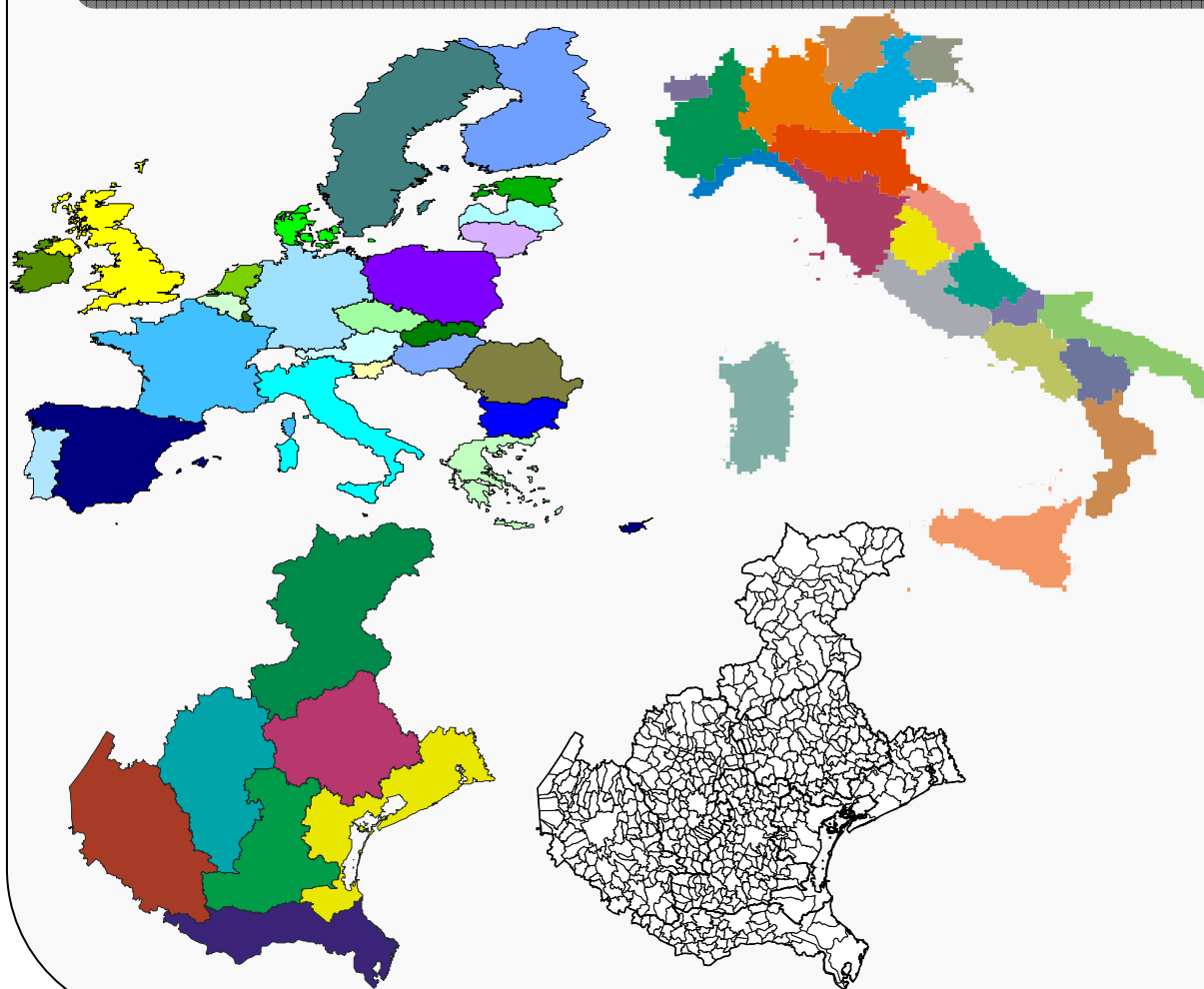


L'Amministrazione
pubblica deve oggi essere
in grado di leggere,
interpretare e anticipare le
domande che provengono
dal territorio

L'Amministrazione
pubblica deve essere
valutabile, trasparente

Informazioni
accurate tempestive pertinenti

Nel Sistema di **Governo Multilivello** cresce l'importanza del dato ufficiale e l'esigenza di dati dettagliati a livello territoriale



I territorio emerge per
Competitività
Sussidiarietà

Dal territorio
Disponibilità di
ingenti patrimoni
informativi

Per
il territorio informazioni

Imparziali
Complete
Affidabili



I diversi ambiti della sicurezza...



**...sicurezza
Personale**

**...sicurezza
Patrimoniale**

**...sicurezza
Stradale**

**...sicurezza
Alimentare**

**...sicurezza
Sul lavoro**

**...sicurezza
Domestica**

**...sicurezza
Ambientale**

**...sicurezza
Informatica**

**...sicurezza
Sanitaria**

**...sicurezza
Edilizia**

...



Dati

di contesto
di settore

Fonti

statistiche
amministrative
*dalla gestione e il
monitoraggio delle attività*

Misure

quantitative
qualitative

Fonti sulla criminalità



Statistiche sulla delittuosità

Fonte amministrativa: Ministero degli Interni e Ministero di Giustizia

Informazioni su:

- Reati denunciati alle forze dell'ordine
- Autori dei delitti

Misure oggettive

Vantaggi Dettaglio territoriale, confrontabilità temporale e spaziale

Limiti Non tutti i reati sono denunciati alle forze dell'ordine

Indagini di vittimizzazione

Fonte statistica: interviste presso le famiglie

Informazioni su:

- Profilo delle vittime
- Paura di subire un reato
- Giudizio sull'operato delle forze dell'ordine

Misure soggettive

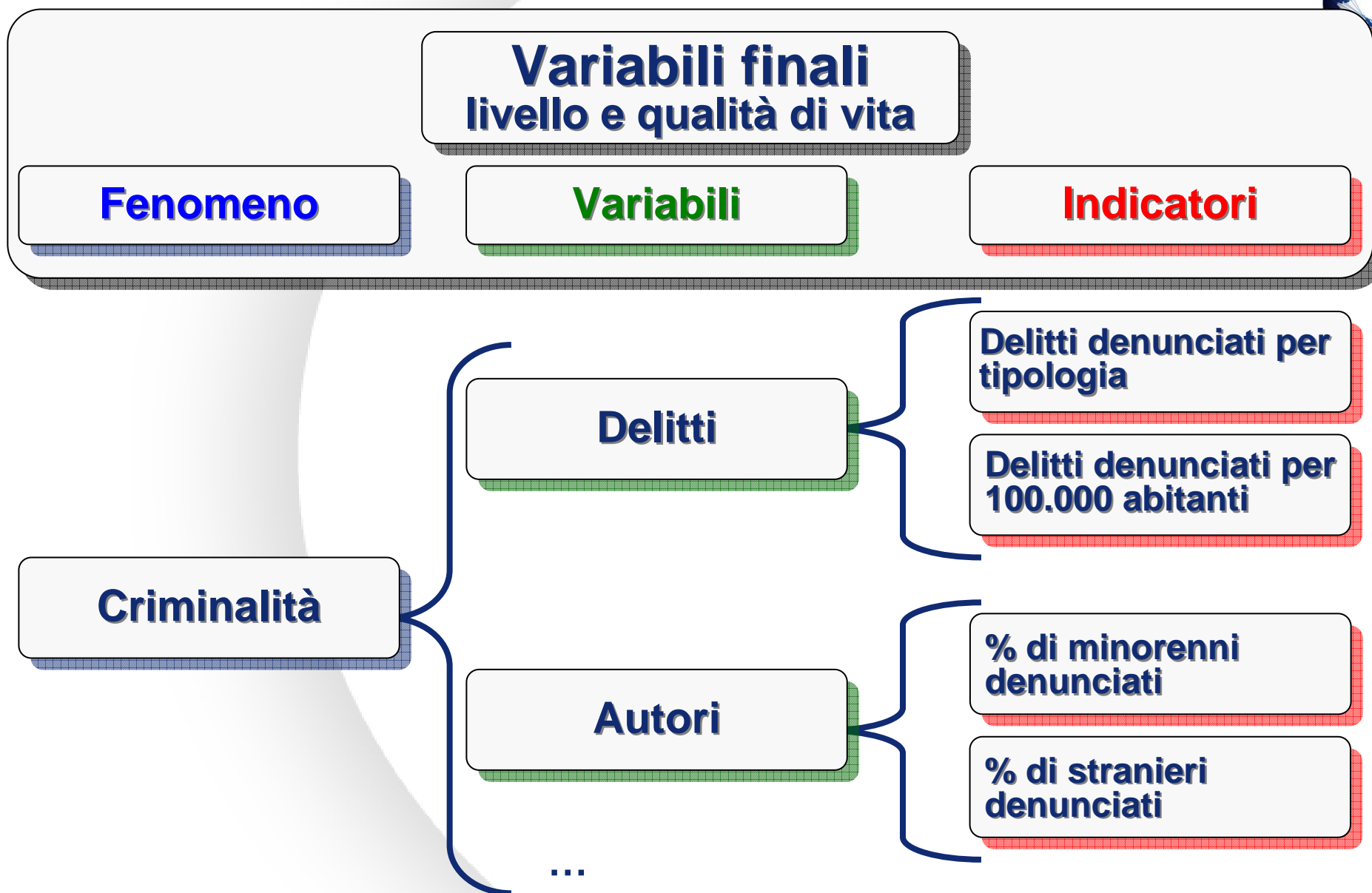
Vantaggi Il punto di vista delle vittime

Misura del sommerso della criminalità

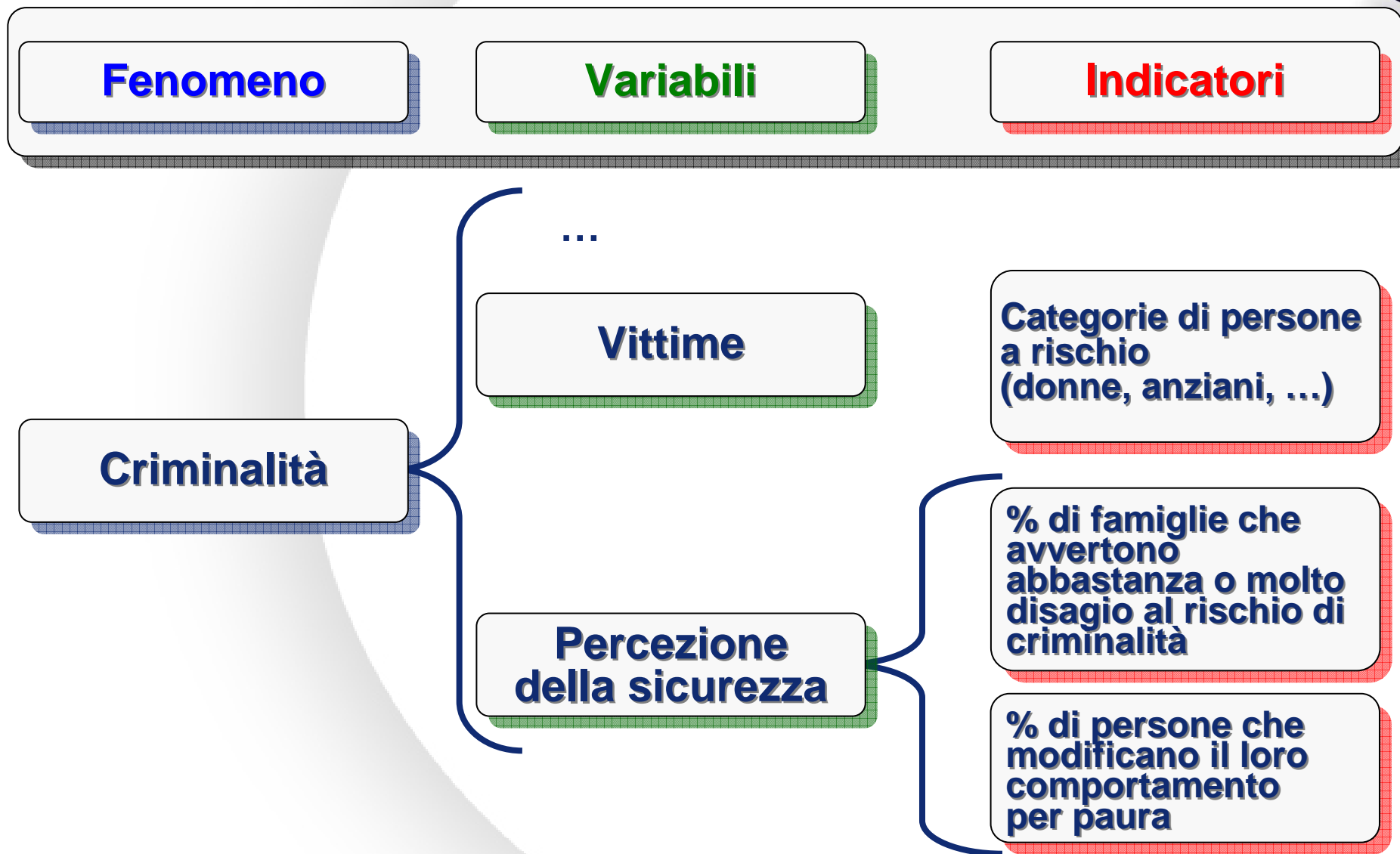
Limiti Non sono considerati tutti i reati

Stime a livello regionale

Alcuni esempi: l'analisi della criminalità...



...l'analisi della criminalità



La fonte dei dati sugli incidenti stradali



Statistiche ISTAT sull'incidentalità stradale

Informazioni su

- Incidenti stradali che hanno provocato feriti e/o morti
- Persone coinvolte
- Cause

Vantaggi

- Rilevazione totale del fenomeno: notevole quantità di dettagli sia territoriali che sulle dinamiche dei sinistri e le conseguenze
- Confrontabilità temporale e spaziale

Limiti

- Disponibilità dei dati non sempre tempestiva
- Rilevazione complessa e, talvolta, decadimento della qualità del dato finale
- Rileva solo gli incidenti che hanno determinato danni alle persone



Incidenti stradali: il Protocollo d'intesa

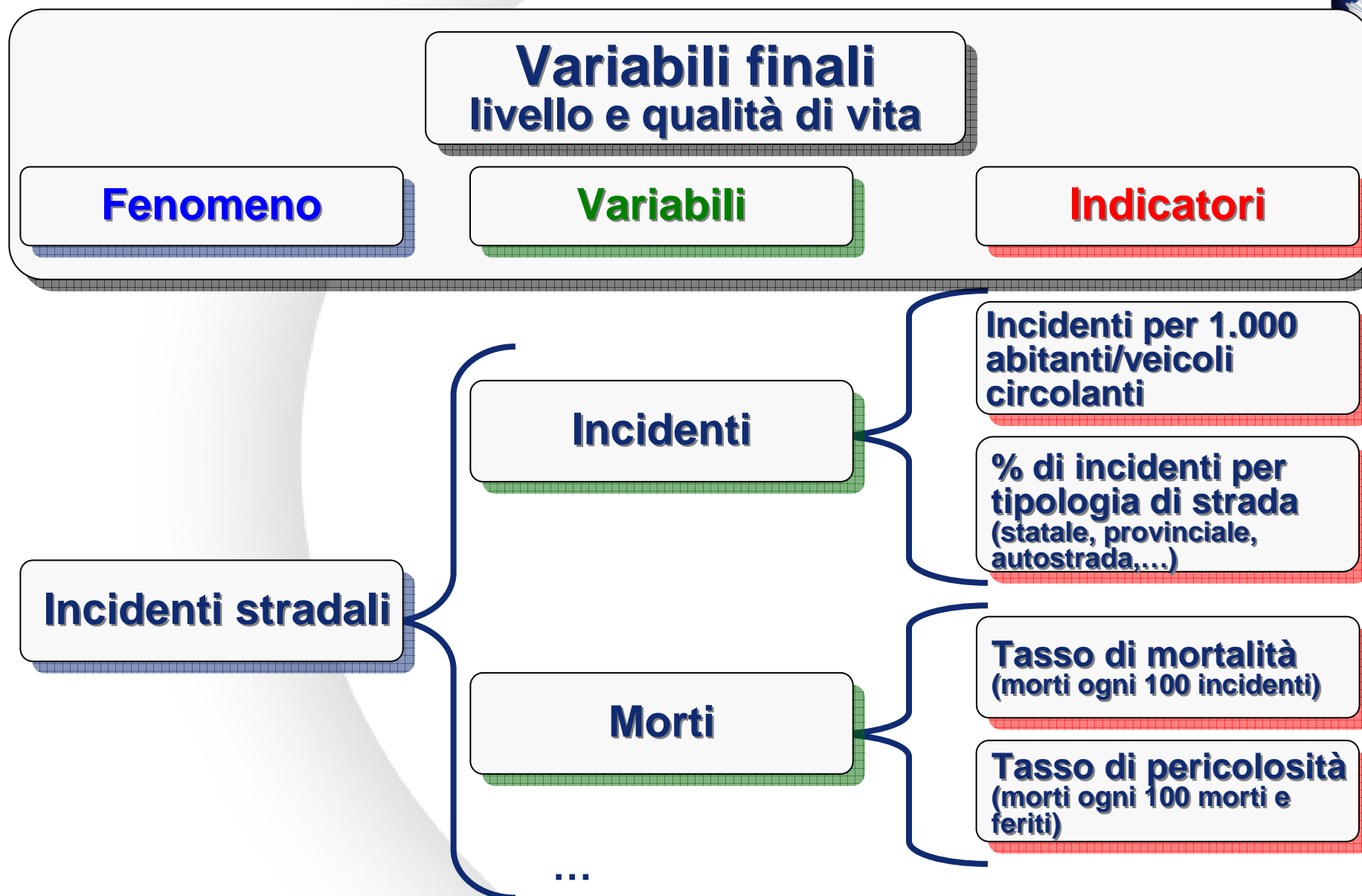


Dicembre 2007 protocollo di intesa tra Istat, Ministero dell'Interno, Ministero della Difesa, Ministero dei Trasporti, Conferenza delle Regioni e delle P.A., UPI e ANCI per il coordinamento delle attività inerenti la rilevazione statistica sull'incidentalità stradale

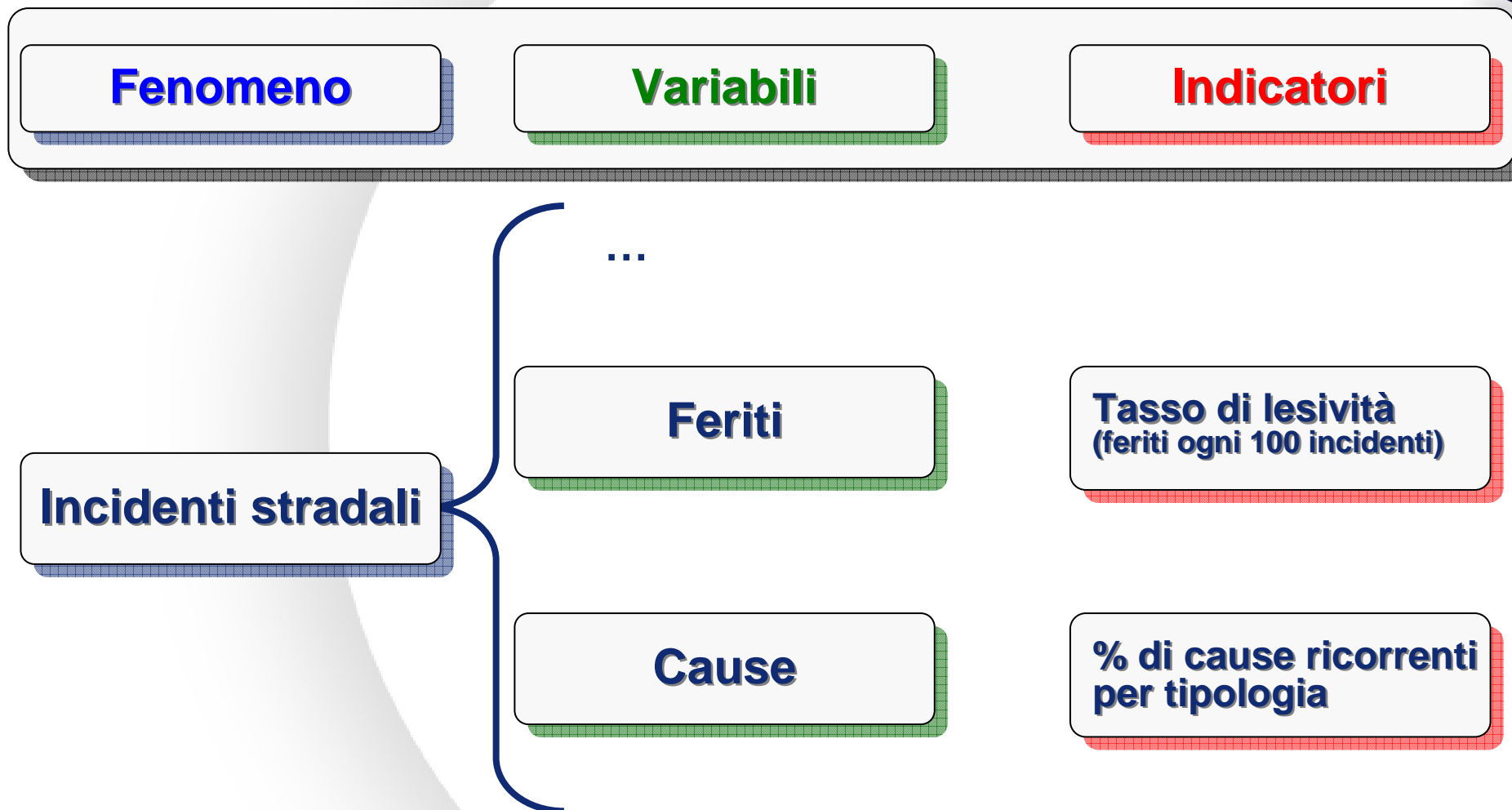
Le Regioni aderenti presentano un progetto di organizzazione delle attività di rilevazione sul proprio territorio e, dopo l'approvazione del Comitato di Gestione Centrale previsto dal protocollo stesso, hanno 2 anni di tempo per la sperimentazione del sistema. Dopo 2 anni, se i risultati saranno positivi, il sistema entrerà a regime

La Regione Veneto sta sviluppando il proprio progetto di organizzazione territoriale del flusso dati sugli incidenti stradali coordinato dalla Direzione Sistema Statistico Regionale e dalla Direzione Infrastrutture, in collaborazione con Veneto Strade S.p.A., le Province, la Polizia Stradale e i Carabinieri

Alcuni esempi: l'analisi dell'incidentalità stradale...



...l'analisi dell'incidentalità stradale







Indicatori significativi per l'analisi settoriale e di contesto

Vantaggi

**Punti di forza
Opportunità**

Limiti

**Punti di debolezza
Minacce**

Per migliorare l'efficacia del processo decisionale le informazioni sono disponibili nel momento giusto e ovunque attraverso una maggiore accessibilità e tempestività

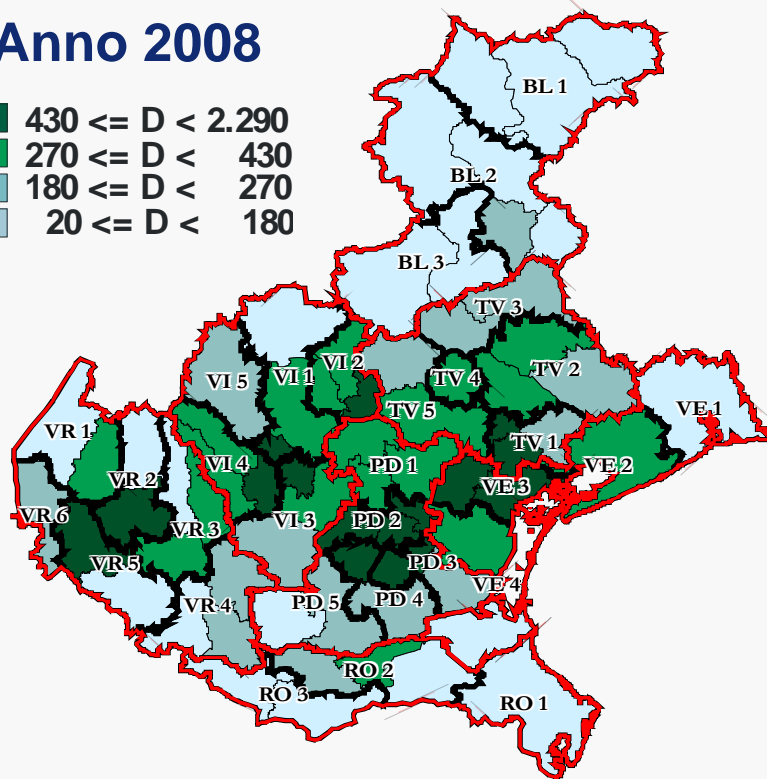
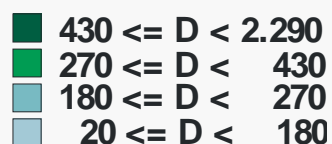


Qualche numero...

Il contesto: la popolazione per distretto di sicurezza...

Densità della popolazione (D)

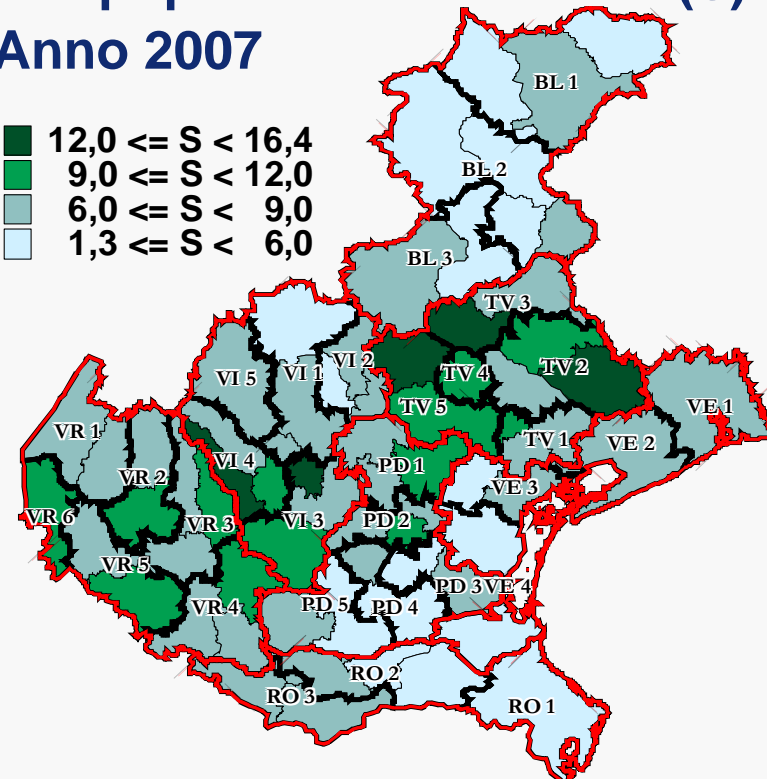
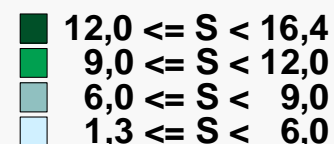
Anno 2008



Pop.	Max	311.222	D i s t r e t t o	VE 3 A
	Min.	9.086		BL 1 A
Densità	Max	2.281,3	o	PD 2 B
	Min.	24,6		BL 1 C

Incidenza % degli stranieri sulla popolazione residente (S)

Anno 2007



N. stranieri	Max	32.585	D i s t r e t t o	VR 2 B
	Min.	121		BL 1 A
% stranieri	Max	16,3	o	VI 4 A
	Min.	1,3		BL 1 A

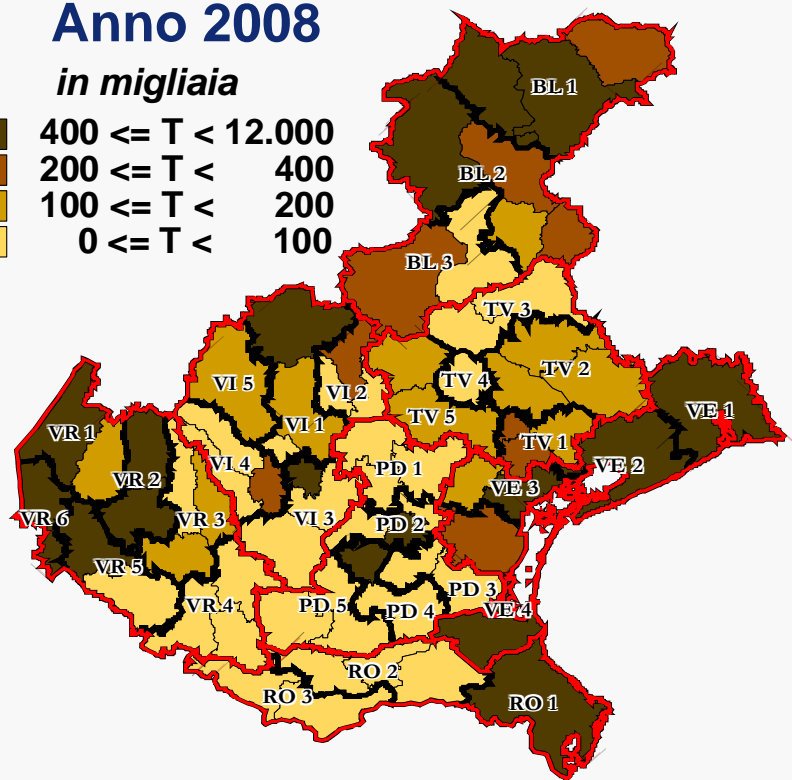
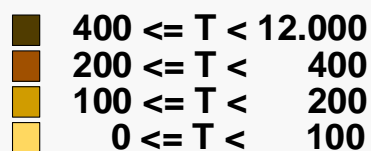
Fonte: Elaborazioni Regione Veneto - Direzione Sistema Statistico Regionale su dati Istat

...i turisti...

Presenze turistiche (T)

Anno 2008

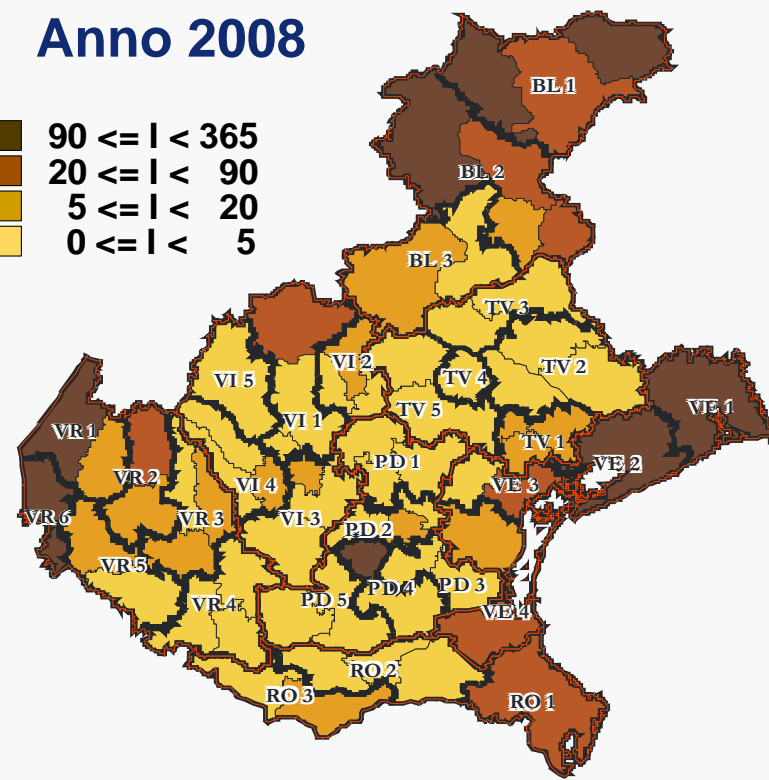
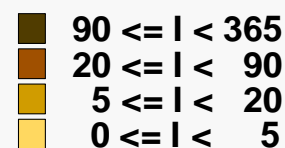
in migliaia



Presenze turistiche	Max	11.936.821	D i s t r e t t o	VE 2 A
	Min.	7.709		VR 4 A

Indice di turisticità (I)

Anno 2008



Indice di turisticità (per 1.000)	Max	364,4	D i s t r e t t o	VR 6 A
	Min.	0,5		VR 4 A

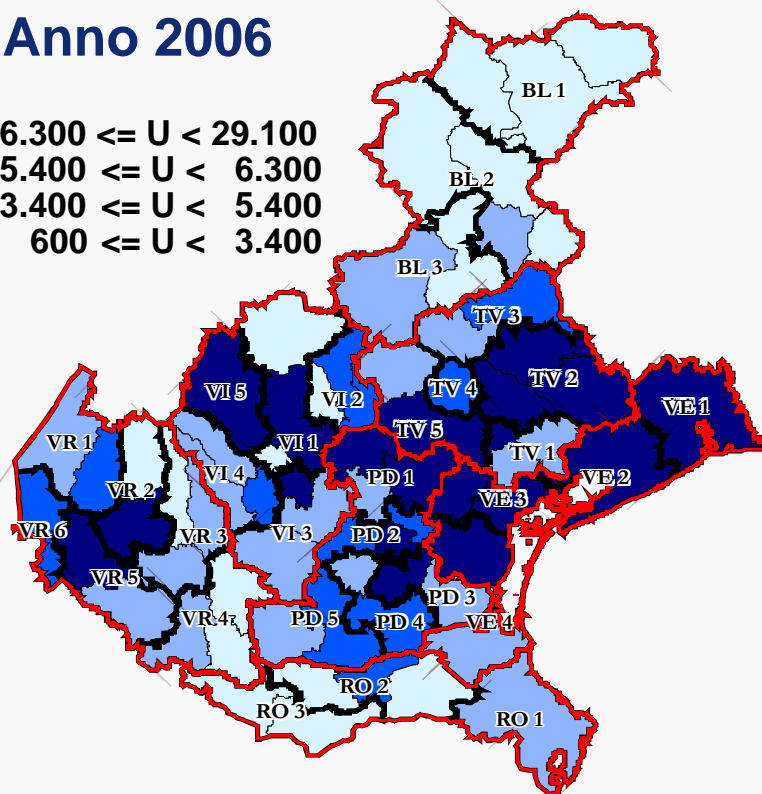
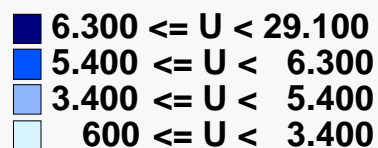
Indice di turisticità = ((presenze turisti/365)/pop. media)x1.000

Fonte: Elaborazioni Regione Veneto - Direzione Sistema Statistico Regionale su dati Istat – Regione Veneto

...le imprese e gli addetti

Numero di Unità locali (U)

Anno 2006



N. Unità
locali

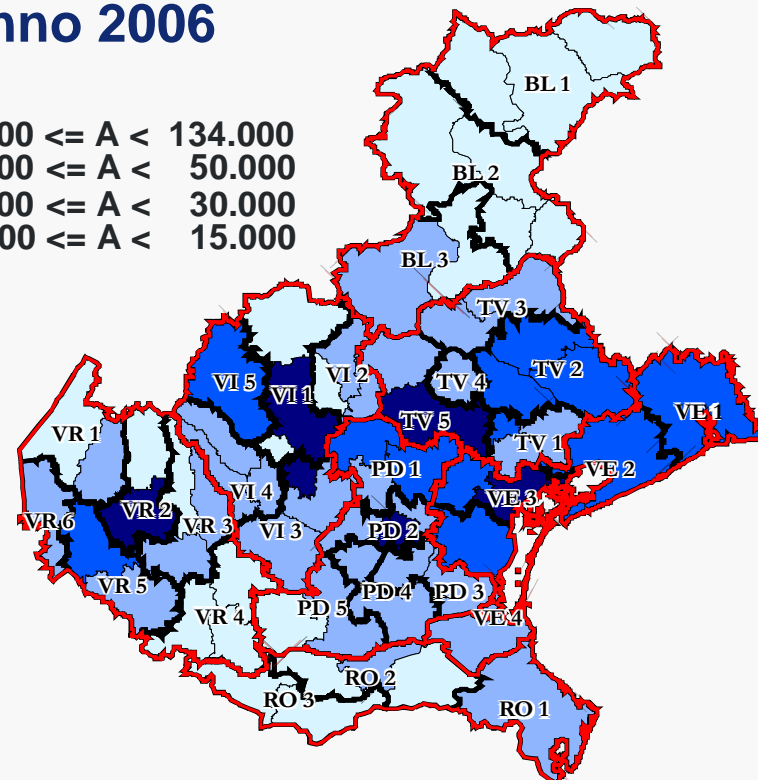
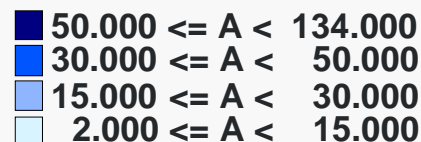
Max 29.006
Min. 679

VE 3 A
BL 2 C

D
i
s
t
r
e
t
t
o

Addetti nelle Unità locali (A)

Anno 2006



Addetti
nelle
Unità
locali

Max 133.055
Min. 2.235

VE 3 A
BL 1 A

D
i
s
t
r
e
t
t
o

Fonte: Elaborazioni Regione Veneto - Direzione Sistema Statistico Regionale su dati Istat

Dati di settore: la criminalità, misure oggettive e soggettive

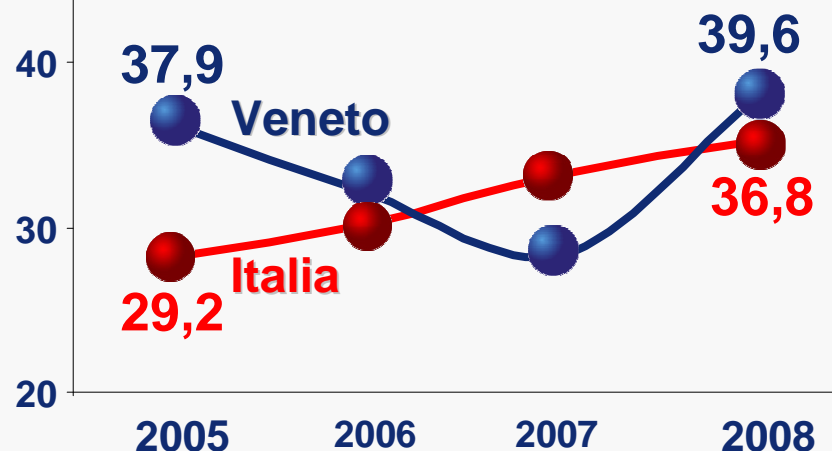
Delitti denunciati per 100.000 abitanti



	2007	2008	Var.% 2008/07
Veneto	219.780	190.703	-13,2
Italia	2.933.146	2.694.811	-8,1

Percezione del rischio di criminalità

% di famiglie che avvertono molto o abbastanza disagio nella zona in cui vivono



I problemi più sentiti Veneto – Anno 2007

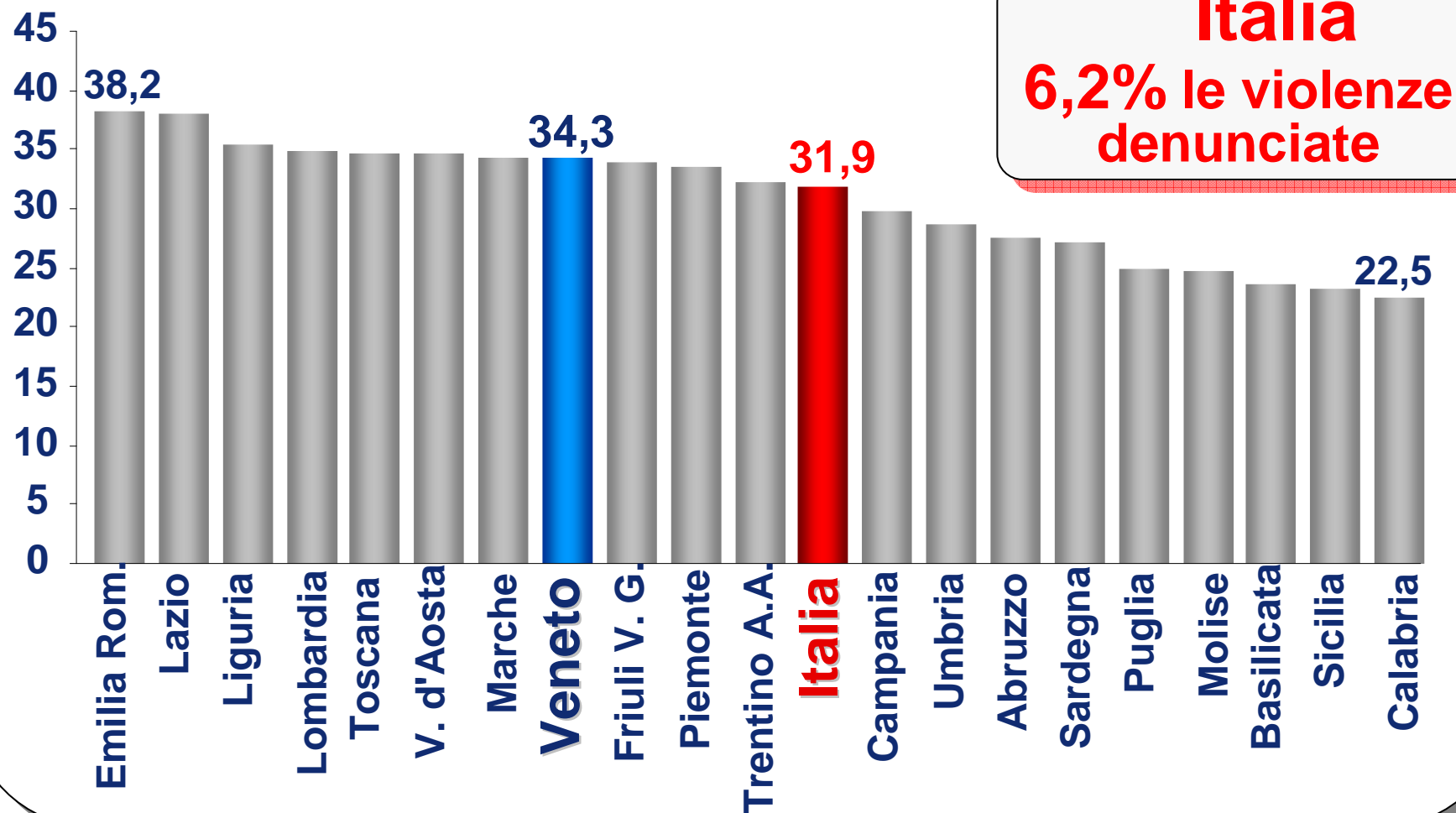
Inquinamento dell'aria	46,6	Difficoltà di parcheggio	30,2
Traffico	44,9	Rischio di criminalità	29,2
Cattive condizioni stradali	43,4	Scarsa illuminazione stradale	29,1

Fonte: Elaborazioni Regione Veneto - Direzione Sistema Statistico Regionale su dati Istat e Ministero dell'Interno

...la violenza sulle donne



% di donne (da 16 a 70 anni) che hanno dichiarato di aver subito violenza fisica o sessuale da un uomo nel corso della vita



Fonte: Elaborazione Regione Veneto - Direzione Sistema Statistico Regionale su dati Istat



Claude Monet
Campo di papaveri

“La violenza contro le donne è forse la violenza dei diritti umani più vergognosa. Essa non conosce confine, né geografia, cultura o ricchezza. Fin tanto che continuerà, non potremo pretendere di aver compiuto dei reali progressi verso l’uguaglianza, lo sviluppo e la pace”

Kofi Annan